

Allgemeine Regeln zu den Prüfungen



16. ADAC Oldtimerfahrt MSC Fränkische Schweiz 19. September 2026

- Die Prüfungen müssen in einem Zug gefahren werden, d. h. es darf nicht korrigiert oder rückwärts hin und her gefahren werden
- elektronische Hilfsmittel, z.B. Abstandsmesser dürfen nicht eingesetzt werden
- Maximale Punktzahl pro absolvierter Prüfung 50 Punkte
- Auslassen einer Prüfung 80 Punkte
- Anfahren einer Prüfung aus falscher Richtung 50 Punkte
- Rechtsgesteuerte Fahrzeuge müssen die Prüfungen (Hindernisse) natürlich auf der anderen Seite oder die Prüfung von der anderen Richtung aus anfahren
- Abweichungen von der Vorgabe bei Abstandsmessungen, Wegfahrprüfungen, werden dem Fahrer mit einem Hinweisschild mit Zentimeterangabe angezeigt oder zugerufen und in ein Prüfprotokoll eingetragen.

• Alle Beifahrer und sonstige Insassen müssen bei den Prüfungen im Auto sitzen bleiben oder sich hinter bzw. vor das Auto stellen, je nach Prüfung, um keine Hilfestellung zu geben

• Fahrer und Beifahrer müssen in normaler Sitzposition die Prüfung fahren, dürfen sich keinesfalls aus dem Fahrzeug lehnen

Den Anweisungen der Streckenposten ist Folge zu leisten.

Startzeitprüfung (Zeitprüfung)

Die Veranstaltungszeit wird mittels Digitalanzeige sichtbar angezeigt.

Nach der Startfreigabe startet der Teilnehmer selbständig vom Startpunkt bis zur Lichtschranke so das nicht mehr angehalten werden muss.

Auf der Gesamtstrecke (Ziel muss in Sichtweite sein) bis zur Zeitnahme müssen die Vorderräder immer in Vorwärtsbewegung sein.

Bei Motorradfahrern ist eine Bodenberührung (Füßeln) nicht erlaubt.

Jeder Teilnehmer sollte seine vorgegebene Startzeit möglichst genau, an der Lichtschranke gemessen, einhalten.

Jede Abweichung zur vorgegebenen Zeit + oder – wird mit Punkten belegt.

pro 0,1 Sek. = 0,2 Strafpunkte

max. Strafpunkte 10

Die maximale Punktzahl wird auch bei Stillstand der Räder, Bodenberührung, vergeben.

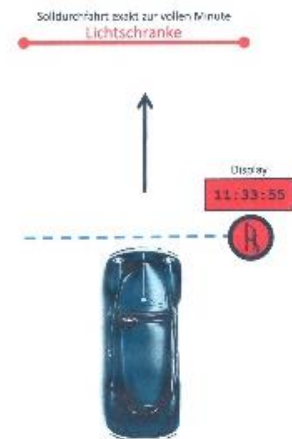
Startzeit ist die vom Veranstalter auf der Bordkarte vorgegebene Startzeit.

Nur die dafür vorgesehenen Streckenposten sind berechtigt, bei unvorhergesehenen Problemen die Startzeit auf der Bordkarte zu ändern. Eine Liste mit den Startzeiten jedes Teilnehmers wird geführt.

Startprüfung

Der Start erfolgt im Minutenabstand in der Reihenfolge der Startnummern, nach dem Starten muss der Teilnehmer zur vollen Minute sich selbstständig fortbewegen.

Gelingt dies nicht: 10 Strafpunkte

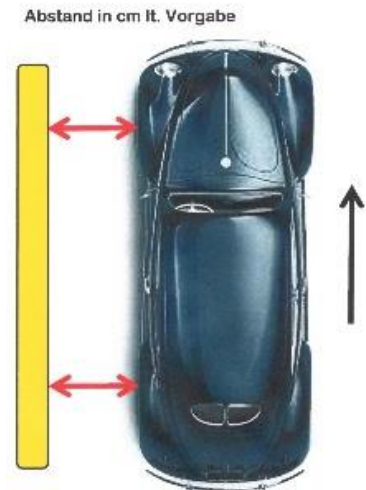


Seitenabstand links

Das Fahrzeug muss in einem vom Veranstalter vorgegebenen seitlichen Abstand zu einem Gatter oder Balken gefahren werden.

Die vorgegebenen Abstände können unterschiedlich sein.

Jeder Teilnehmer bekommt seinen Sollwert am Start der Prüfung mittels Hinweisschildes mitgeteilt. Die Messung erfolgt beim PKW oder bei Gespannen an der linken Fahrzeugseite.



Gemessen wird an **Vorder- und Hinterrad**. Beide Werte werden addiert. Gemessen wird an der Reifenflanke.

Gespanne mit links montierten Seitenwagen müssen diese Prüfung in entgegengesetzter Richtung absolvieren.

Bei mehrspurigen Fahrzeugen (BMW-Isetta – Kabinenroller, usw.) wird am Vorderrad gemessen und der Messwert mit 2 multipliziert.

Wertung 1 cm = 1 Strafpunkt

Wegfahrprüfung

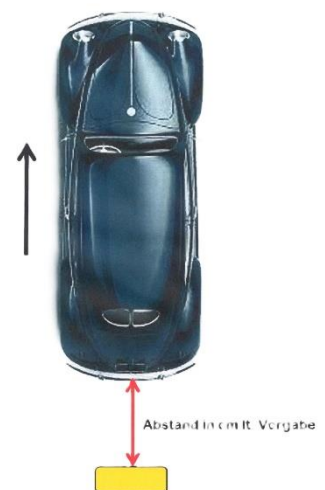
Das Fahrzeug muss mit dem vorderen Fahrzeugende auf eine vom Veranstalter definierte Startlinie gebracht werden. Dazu wird das Fahrzeug gegen einen Anschlag bzw. Messpunkt in Position gebracht.

Nach dem Anlegen des Messpunktes am hinteren Rad muss das Fahrzeug um die zu fahrende Wegstrecke nach vorne gefahren werden.

Die Messung wird an dem gleichem Fahrzeugteil vorgenommen, an welchem am Start der Bezugspunkt festgelegt wurde.

Die Länge der Strecke wird am Start der Prüfung mitgeteilt.

Wertung 1 cm = 1 Strafpunkt.



Seitenabstand rechts – Hinterrad

Das Fahrzeug muss in einem vom Veranstalter vorgegebenen seitlichen Abstand zu einem Gatter oder Balken gefahren werden.

Die vorgegebenen Abstände können unterschiedlich sein.

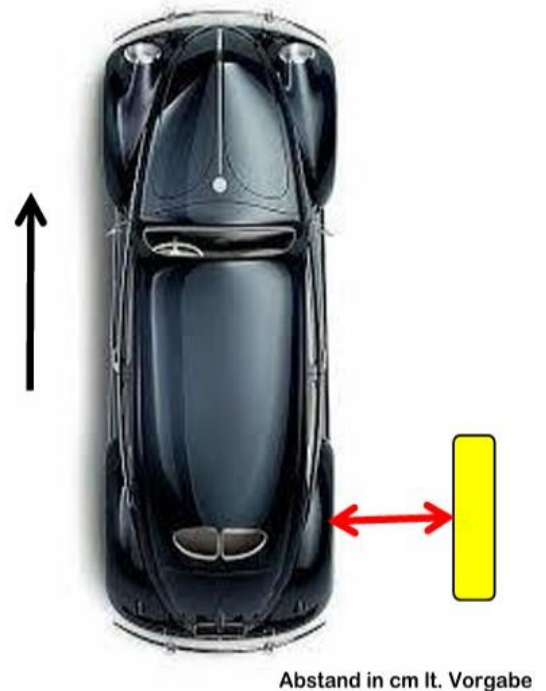
Jeder Teilnehmer bekommt seinen Sollwert am Start der Prüfung mittels Hinweisschildes

mitgeteilt. Die Messung erfolgt beim PKW oder bei Gespannen an der rechten Fahrzeugseite. Gemessen wird am Hinterrad. Gemessen wird an der Reifenflanke.

Bei mehrspurigen Fahrzeugen (BMW-Isetta – Kabinenroller, usw.) wird am Vorderrad gemessen.

Ebenso bei Gespannen am Seitenwagenrad.

Wertung 1 cm = 1 Strafpunkt



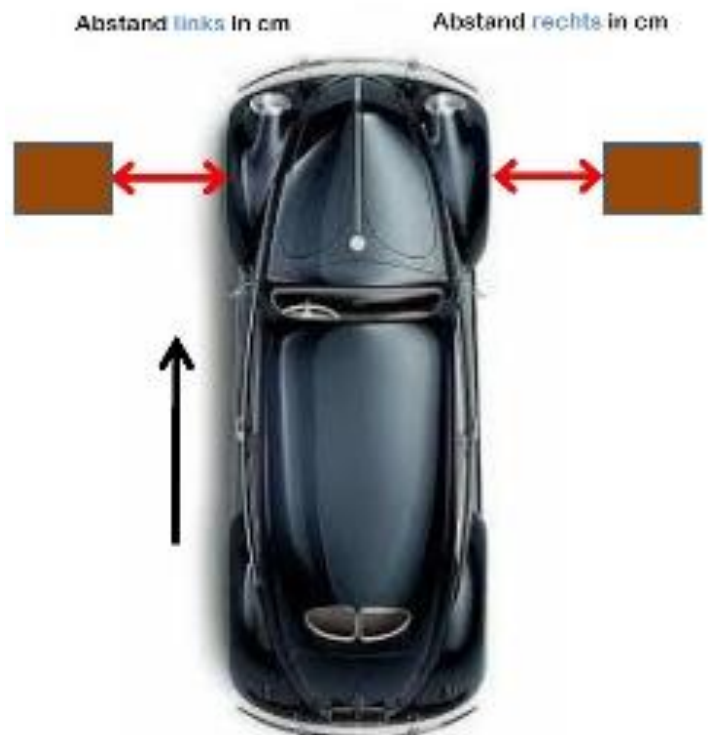
Zwischenraum Mitte fahren

Das Fahrzeug soll zwischen zwei Messpunkten möglichst mittig einfahren.

Gemessen wird an der Reifenaußenkante der **Vorderräder**.

Differenz / Abstand links zu Abstand rechts in cm

Wertung 1 cm = 1 Strafpunkt



Frontabstand Gatterprüfung

Das Fahrzeug muss in einem vom Veranstalter vorgeschriebenen Frontabstand zu einem Gatter gefahren werden.

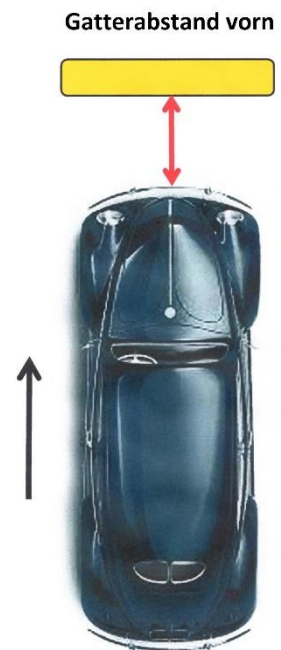
Die vorgegebenen Abstände können unterschiedlich sein.

Jeder Teilnehmer bekommt seinen Sollwert am Start der Prüfung mittels Hinweisschildes mitgeteilt.

Die Messung erfolgt bei PKW am vordersten Fahrzeugteil. Bei Motorrädern und Gespannen am vordersten Punkt des Vorderreifens.

Wertung 1 cm = 1 Strafpunkt

Berührung des Gatters = 80 Strafpunkte



Hupenknopf

überfahren

Bei 2-Rad Fahrzeugen mit Vorder- und Hinterrad

Bei 3-Rad Fahrzeuge mit rechtem Vorderrad

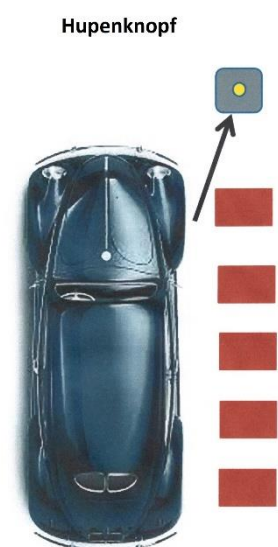
Motorräder mit Beiwagen – Rad vom Beiwagen

Bei 4-Rad Fahrzeuge mit rechtem Vorder- und Hinterrad

Alle Fahrzeuge **0 x Hupen 10**
Strafpunkte

2-/4-Radfahrzeuge **1 x Hupen 5**
Strafpunkte

3 Radfahrzeuge /Beiwagen **1x Hupen 0**
Strafpunkte



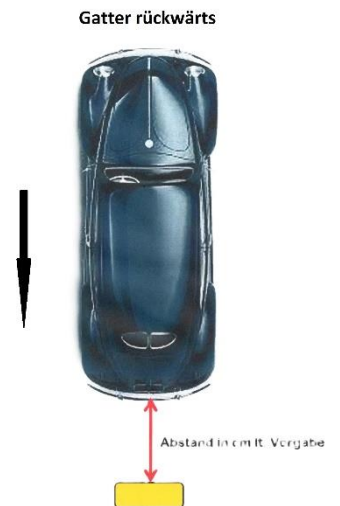
Gatterprüfung Rückwärts

Das Fahrzeug muss in einem vom Veranstalter vorgeschriebenen Heckabstand zu einem Gatter gefahren werden.

Die vorgegebenen Abstände können unterschiedlich sein.

Jeder Teilnehmer bekommt seinen Sollwert am Start der Prüfung mittels Hinweisschildes mitgeteilt.

Die Messung erfolgt bei PKW am hintersten Fahrzeugteil. Bei Motorrädern und Gespannen am hintersten Punkt des Hinterreifens.



Wertung 1 cm = 1 Strafpunkt

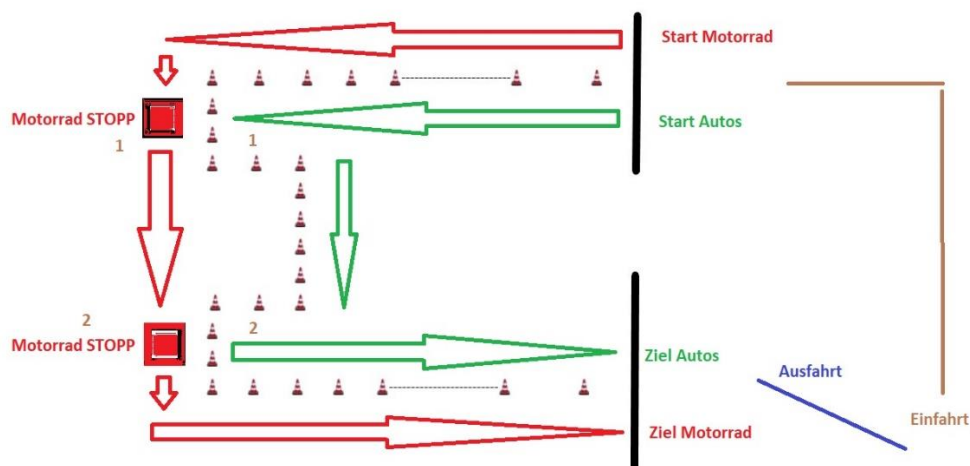
Berührung des Gatters = 80 Strafpunkte

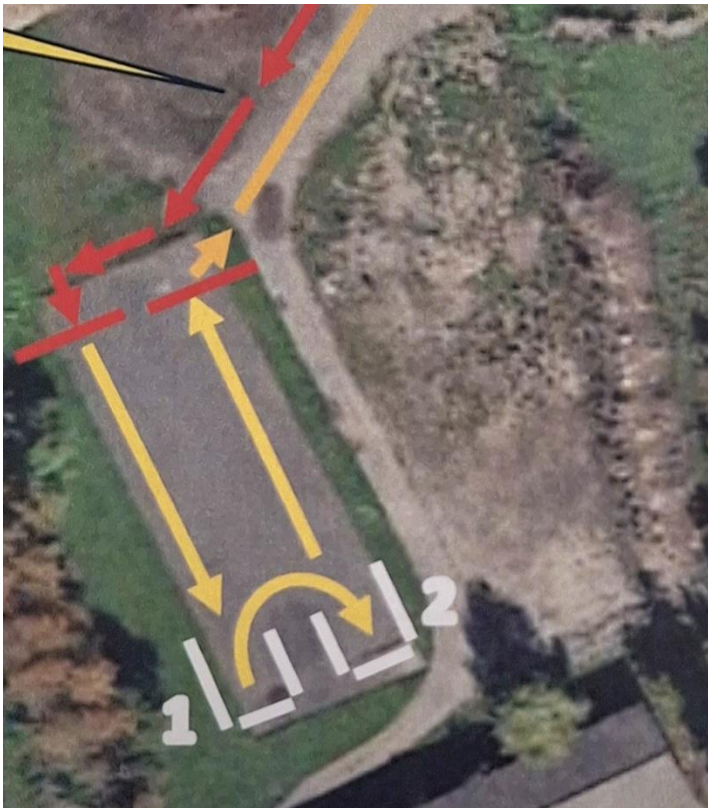
Gleichmässigkeitsprüfung

Sie sollen die GLP (Gleichmässigkeitsprüfung) in **genau 33 Sekunden** fahren. Der Start- und die Zieldurchfahrtzeit werden mittels Lichtschranke gemessen. Sie sollen dabei zuerst vorwärts in die rechte Parkbucht (1) fahren und dann rückwärts in die linke Parkbucht (2) und anschließend wieder vorwärts durch das Ziel fahren. Ihr Fahrzeug muß jeweils in den Parkbuchten **komplett kurz still stehen**.

Die Motorradfahrer durch die Lichtschranke und außerhalb der Pylonen zum ersten Halt hinter der Parkbucht (1) weiter zur Parkbucht (2) und Stopp. Weiter außerhalb der Pylonen zur Ziellichtschranke.

Vorsicht bei der EIN – und Ausfahrt vom Gelände





Sie sollen die GLP (Gleichmässigkeitsprüfung) in **genau 33 Sekunden** fahren. Der Start und die Zieldurchfahrzeit werden mittels Lichtschranke gemessen. Sie sollen dabei zuerst vorwärts in die rechte Parkbucht (1) fahren, danach rückwärts in die linke Parkbucht (2) und anschließend wieder vorwärts durch das Ziel fahren. Ihr Fahrzeug muß jeweils in den Parkbuchten komplett kurz still stehen.

Auf der Strecke findet noch eine Schätzaufgabe statt.

Wir wünschen allen Teilnehmern eine unfall- und pannenfreie Veranstaltung, viel Erfolg und vor allem ganz viel Spaß!

